

**IP1000V**  
zur kontinuierlichen intrathekalen Medikamentenapplikation

Volumen des Reservoirs:		10 ml	12 ml	15 ml
Höhe:		20 mm	21 mm	24 mm
Flussrate pro 24h:	0,25 ml	205 V 025 010 oWA	205 V 025 012 oWA	205 V 025 015 oWA
	0,5 ml		205 V 050 012 oWA	205 V 050 015 oWA
	0,8 ml			205 V 080 015 oWA
Gewicht:		~85 g		
Durchmesser:		57 mm		
Septum:	Lebensdauer:	500 Punktionen bei Verwendung der zugelassenen Kanülen		
	Durchmesser:	Auffüllport: 8 mm Bolusport: 6 mm		
Anwendungen:		Spastiktherapie, Schmerztherapie		

für andere Varianten fragen Sie bitte **tricumed** 



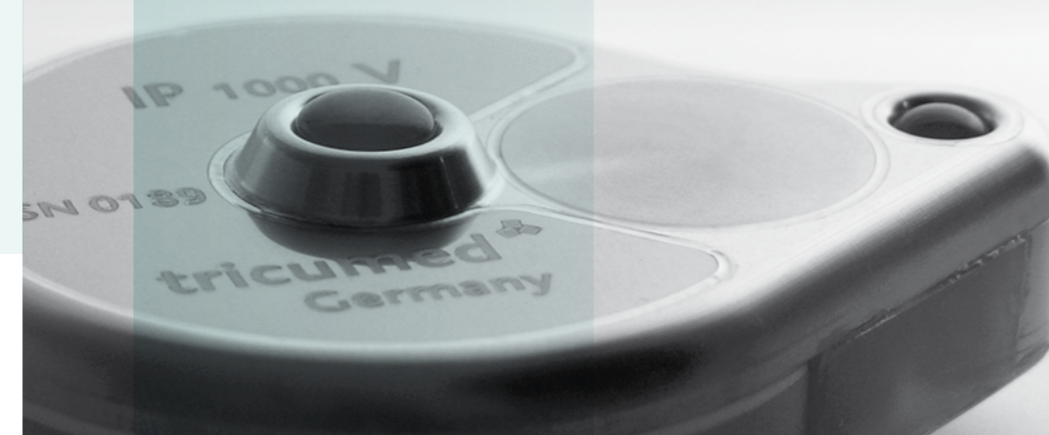
**Spinalkatheterset 4000**  
radiopake Silikonkatheter mit Einführbesteck

Kathetersegment:	distal	proximal
Länge:	600 mm	1000 mm
Außendurchmesser:	1,5 mm	2,4 mm
Innendurchmesser:	0,7 mm	0,6 mm
Bestellnummer:	277 V 000 001 oWA	

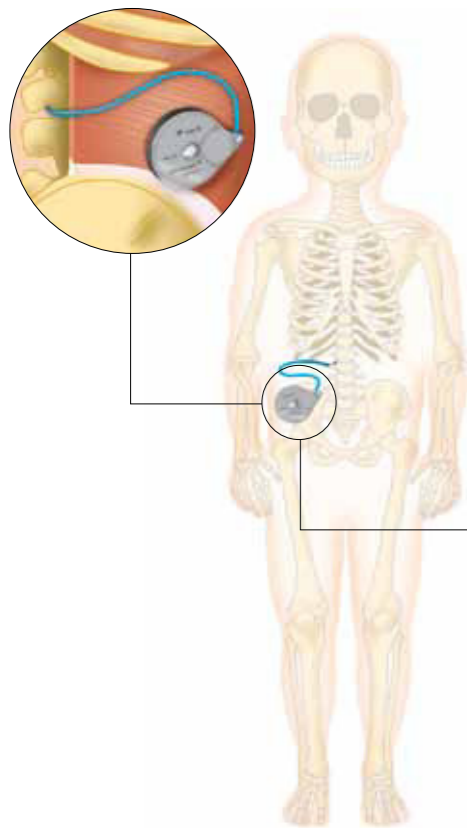


# Mehr Lebensqualität für Patienten mit Spastik

Gesamtlösung zur intrathekalen Langzeitmedikation



# Die Komplettlösung zur intrathekalen Medikamentenapplikation



## Implantierbare Infusionspumpe IP 1000 V

Die weltweit kleinste implantierbare Infusionspumpe für eine sichere Dauermedikation mit flachem Profil und kleinem Durchmesser.

### Perkutanes Auffüllen der IP 1000 V

Das elektronische Ortungsgerät zeigt die Lage des Auffüllseptums der IP 1000 V präzise an.



**Ortungsgerät**  
für eine einfache und sichere Wiederbefüllung der IP1000 V

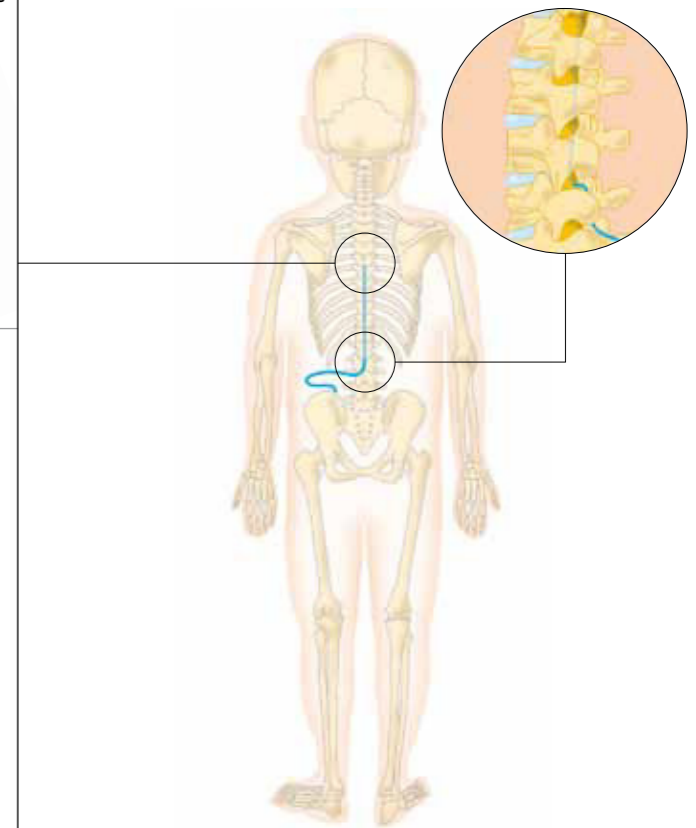
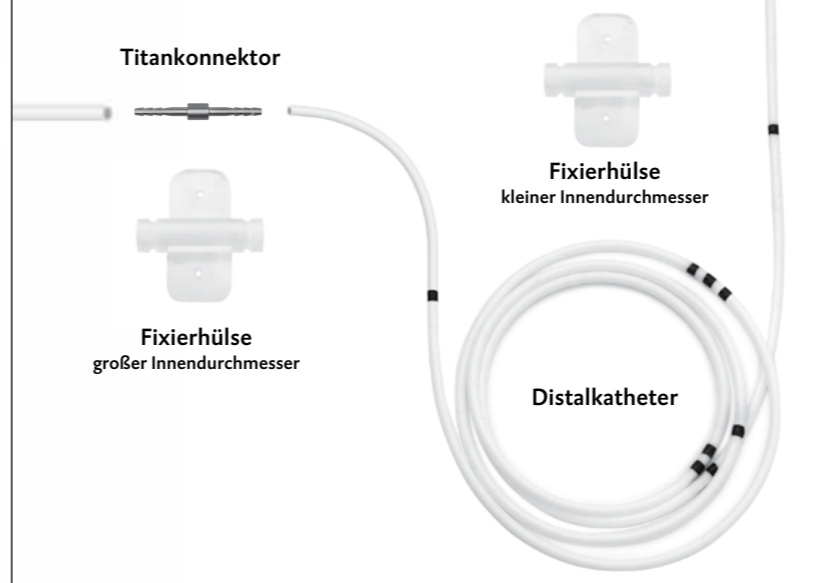
## Spinalkatheterset 4000

proximaler und distaler Katheter mit Einführbesteck

### Katheterlage

Proximaler und distaler Katheter werden – individuell auf den Patienten abgestimmt – gekürzt und mittels Titan-Konnektor sicher und dauerhaft verbunden. Ein Fixierhülse fixiert die Austrittsstelle aus der Dura, ein zweiter den Übergang von Proximal- zu Distalkatheter.

geschlossene Katheterspitze



Die kleine IP 1000 V ist insbesondere für Kinder und kachektische Patienten gut geeignet.

