

IP1000V
zur kontinuierlichen intrathekalen Medikamentenapplikation

Volumen des Reservoirs:		10 ml	12 ml	15 ml
Höhe:		20 mm	21 mm	24 mm
Flussrate pro 24h:	0,25 ml	205 V 025 010 oWA	205 V 025 012 oWA	205 V 025 015 oWA
	0,5 ml		205 V 050 012 oWA	205 V 050 015 oWA
	0,8 ml			205 V 080 015 oWA
Gewicht:		~85 g		
Durchmesser:		57 mm		
Septum:	Lebensdauer:	500 Punktionen bei Verwendung der zugelassenen Kanülen		
	Durchmesser:	Auffüllport: 8 mm Bolusport: 6 mm		
Anwendungen:		Spastiktherapie, Schmerztherapie		

für andere Varianten fragen Sie bitte **tricumed** 



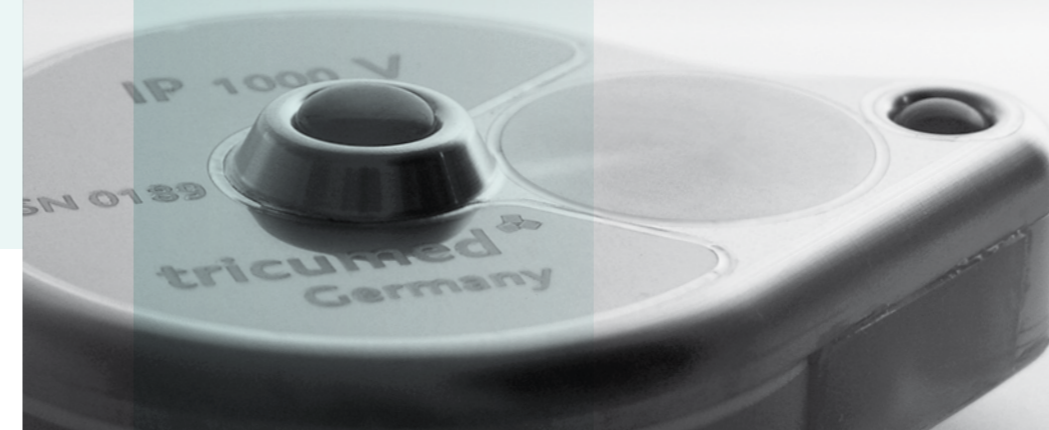
Spinalkatheterset 4000
radiopake Silikonkatheter mit Einführbesteck

Kathetersegment:	distal	proximal
Länge:	600 mm	1000 mm
Außendurchmesser:	1,5 mm	2,4 mm
Innendurchmesser:	0,7 mm	0,6 mm
Bestellnummer:	277 V 000 001 oWA	



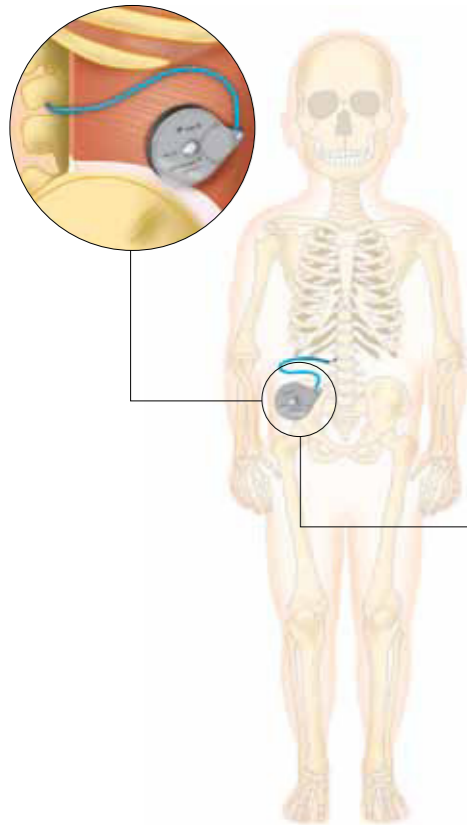
Mehr Lebensqualität
für Kinder mit Spastik

Gesamtlösung zur intrathekalen Langzeitmedikation



Die erste Komplettlösung für die Pädiatrie zur intrathekalen Medikamentenapplikation

Die erste implantierbare Infusionspumpe für die speziellen Bedürfnisse bei infantiler spastischer Parese.



Implantierbare Infusionspumpe IP 1000 V

Die weltweit kleinste implantierbare Infusionspumpe für eine sichere Dauermedikation reduziert mit flachem Profil und kleinem Durchmesser das Perforationsrisiko drastisch.

Perkutanes Auffüllen der IP 1000 V

Das elektronische Ortungsgerät zeigt die Lage des Auffüllseptums der IP 1000 V präzise an.



Ortungsgerät
für eine einfache und sichere Wiederbefüllung der IP1000 V

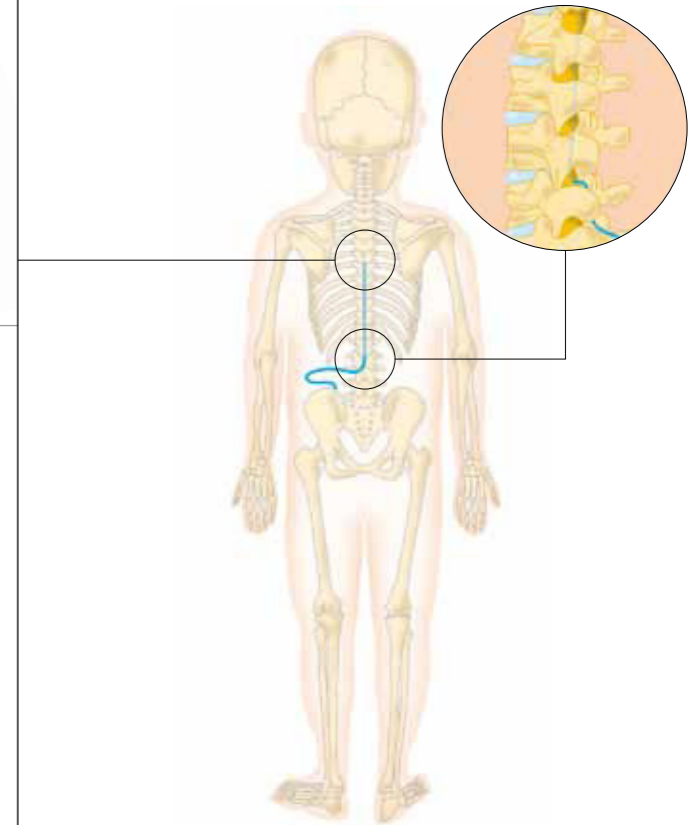
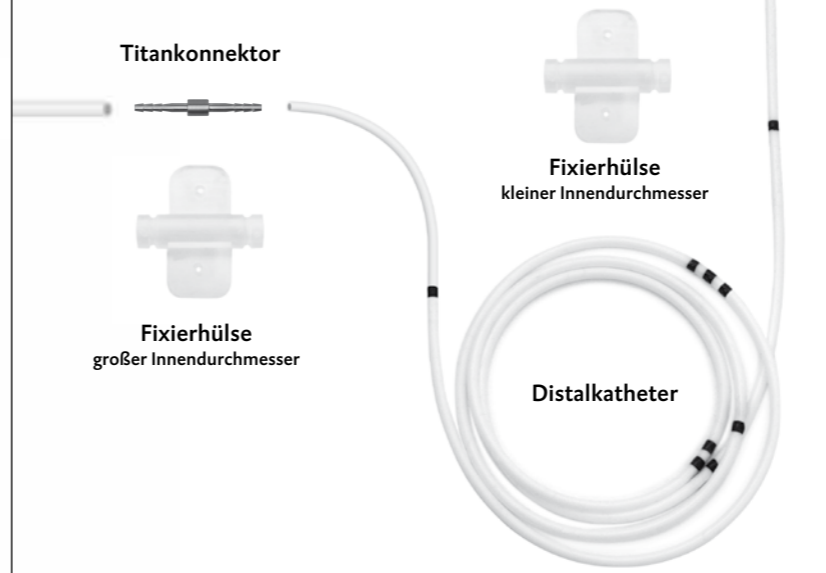
Spinalkatheterset 4000

proximaler und distaler Katheter mit Einführbesteck

Katheterlage

Proximaler und distaler Katheter werden – individuell auf den Patienten abgestimmt – gekürzt und mittels Titan-Konnektor sicher und dauerhaft verbunden. Ein Fixierhülse fixiert die Austrittsstelle aus der Dura, ein zweiter den Übergang von Proximal- zu Distalkatheter.

geschlossene Katheterspitze



Die kleine IP 1000 V ist insbesondere für Kinder und kachektische Patienten gut geeignet.

